

## 3.2.02 Bodendecker

erstellt/überarbeitet 02.2013

Bodendeckende Stauden und Kleingehölze eignen sich sehr gut für eine flächige Begrünung. Dies kann ein Ersatz für kleine, pflegeaufwendige Rasenflächen sein. Außerdem können so Flächen unter und vor Sträuchern begrünt werden. Haben sich die Pflanzen einmal ausgebreitet, ist nur noch ein geringer Pflegeaufwand notwendig. Mit unterschiedlichen Wuchshöhen, Blattformen und Blütenfarben lässt sich der Garten ansprechend gestalten.

### Vorgehensweise:

- ✔ Vorüberlegung: Welche Pflanzen passen an welchen Standort. Zu berücksichtigen sind folgende Faktoren: Sonne, Schatten, Halbschatten, Klima, trockener Boden, feuchter Boden, Bodenbeschaffenheit. Stückzahl pro m<sup>2</sup> beachten.
- ✔ Pflanzfläche vorbereiten und reifen Kompost zur Bodenverbesserung einarbeiten. Bei der Pflanzung keinen mineralischen Dünger verwenden.
- ✔ Pflanzen im Topf wässern, austopfen und auslegen.
- ✔ Die Pflanzen einpflanzen, leicht andrücken und wässern.
- ✔ In den folgenden 2-3 Jahren bei Trockenheit wässern und Wildwuchs entfernen.

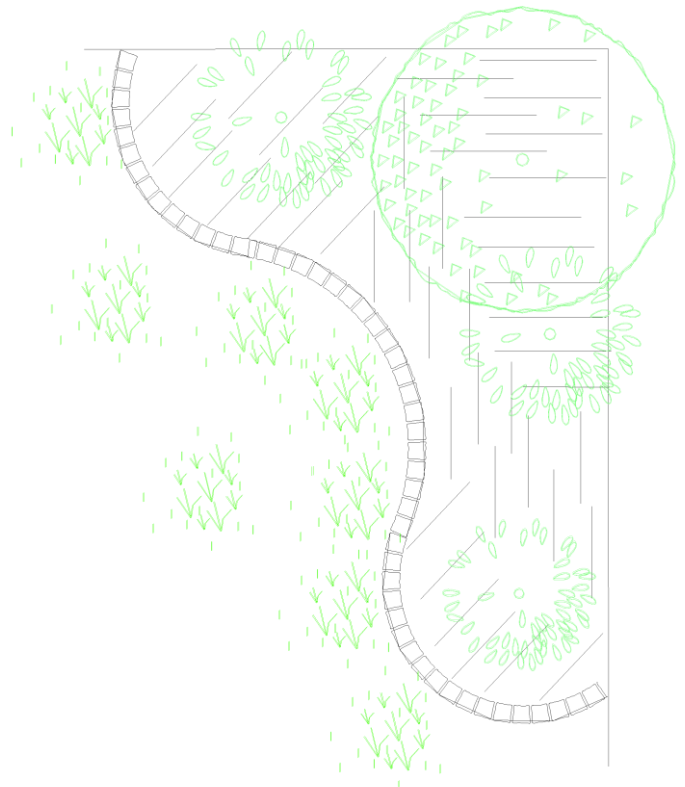


Storchschnabel (Geranium) als wüchsiger Flächendecker

### Tipps:

- Verwenden Sie bodendeckende Stauden für ihren Garten, diese können Sie durch Teilung immer wieder selbst vermehren.
- Für selten begangene Gartenwege, sowie zwischen Platten, Steinen und an Treppen eignen sich flache, `trittfeste` Stauden.

Pflanzbeispiel Gehölzstreifen mit Bodendeckern:



Symbol	Pflanze
///	Frauenmantel
	Storchschnabel
===	Purpurglöckchen



Deutscher Name	Botanischer Name	Höhe cm	Blütenfarbe	Blütenzeit	Stück/ qm	Standort
Efeu	Hedera helix	20 am Boden	grüngelb	9-10	1-3	Schatten- Halbschatten
Elfenblume	Epimedium grandiflorum	25	gelb oder rot	5	7-9	lichter Schatten
Fetthenne	Sedum floriferum	15	gelb	7	8-11	Sonne
Fetthenne	Sedum hybridum `Immergrünchen`	15	gelb	7-8	8-10	Halbschatten Schatten
Frauenmantel	Alchemilla mollis Alchemilla erythropoda	40 10	gelb	6-7	5-6	Sonne - Schatten
Gedenkemein	Omphalodes verna	20	blau	3-5	9-13	Halbschatten Schatten
Immergrün	Vinca minor	10-30	blau	4-5	9-12	Halbschatten Schatten
Günsel	Ajuga reptans	15	blau	4-5	9-13	Sonne - Halbschatten
Zwerg- Spindelstrauch	Euonymus fortunei `Minimus`	20	unscheinbar grüngelb	6-7	4-6	Sonne - Schatten
Moossteinbrech	Saxifraga x arendsii	15	rot	5	8-12	Halbschatten
Moossteinbrech	Saxifraga hypnoides egemmulosa	3-5	weiß	5-6	10-12	Halbschatten
Niedriges Johanniskraut	Hypericum calycinum	30	goldgelb	7-9	6-8	Sonne - Schatten
Purpurglöckchen	Heuchera micrantha `Palace Purple`	30/60	weiß	7-8	5-7	Sonne - Halbschatten
Schaumblüte	Tiarella cordifolia	20	weiß	5-6	8-13	Schatten
Schleierkraut	Gypsophylla repens	10	weiß	5-7	5-7	Sonne
Schleifenblume	Iberis sempervirens	15-20	weiß	4-5	6-8	Sonne
Silberwurz	Dryas x suendermannii	10	weiß	6-7	7-9	Sonne
Stachelnüsschen	Acaena buchananii	5	Unscheinbar		8-12	Sonne
Storchschnabel	Geranium macrorrhizum	25	rosa	5-7	5-9	Sonne - Schatten
Teppich- Glockenblume	Campanula portenschlagiana	10	violettblau	6-7	8-11	Sonne - Halbschatten
Teppich- Golderdbeere	Waldsteinia ternata	10	gelb	4-5	9-13	Schatten
Thymian	Thymus serpyllum	5	karminrot	7-8	10-13	Sonne
Schattengrün, Dickmännchen	Pachysandra terminalis	20-30	weiß	5	6-8	Schatten - Halbschatten